

CALIDO ENTORNO

Piezas de arte, tecnología y lujosas marcas enriquecen el Departamento Almeida, obra que luce una vista hacia el Museo Soumaya.

:12:

PREMIO MIES VAN DER ROHE

El cotizado galardón europeo es entregado este año a la Filarmónica de Szczecin que se ubica en Polonia.

:16:

ESCAPARATE DE DISEÑO

La feria Maison & Objet viaja de París a Miami con apuestas de decoración.

:64:

MUROS

DISEÑO Y ARQUITECTURA

ENTRE

REFORMA
Junio del 2015
twitter: @refEntremuros
NÚMERO 226
SÓLO PARA SUSCRIPTORES

Atmósferas controversiales

INTERIORISMO INSÓLITO



Premio Prisma

HONRAN A INTERIORES SOBRESALIENTES

Reflexionar sobre el valor agregado que aportan proyectos residenciales, corporativos y comerciales es la insignia de este escaparate

PABLO IGNACIO HURTADO

Reconocer proyecciones innovadoras que mejoren la calidad de vida en el sector residencial, corporativo y comercial es el objetivo del Premio de Interiorismo Mexicano Prisma, galardón que se otorgó recientemente dentro de la Hábitat Expo 2015.

Ya sea de manera individual o colectiva, el distintivo convocó a un gran número de creativos, quienes presentaron sus propuestas desarrolladas en México o fuera del País en seis categorías: residencias—menores y mayores— de 300 metros cuadrados, oficinas—menores y mayores— de 300 metros cuadrados, restaurante y comercial.

En voz de Marta Elena Campos, arquitecta y miembro del jurado, este homenaje permite estar en un espacio de encuentro donde, a través de las diversas presentaciones y del intercambio de ideas, se reconocen las tendencias y el posible curso del interiorismo en México.

En tanto, el arquitecto tapatío Felipe Covarrubias—también parte del jurado— consideró que condecoraciones como ésta son un vehículo que intensifica la valoración e importancia del diseño de interiores en todo el público, ya que la alta tecnología no siempre está al alcance de todos los que trabajan dentro de esta disciplina.

De ahí que ambos artifices coincidían en que la cantidad y calidad de los diseños presentados en esta edición hablan de que nuestro País registra un nivel competitivo favorable en esta área.



Contenedor 2D

Habitacional menor de 300 m² •

Carlos Torre Hüitt •

León, Guanajuato

Un conjunto de contenedores superpuestos da vida a este departamento con espacios de doble altura, cuyos interiores están diseñados a partir de materiales y acabados industriales inspirados en la arquitectura que rige la edificación.

Mild GH

Habitacional mayor de 300 m² •

Archetonic, Jaime Micha •

Ciudad de México

Potenciar la amplitud y flexibilidad de las superficies fue la premisa en este apartamento envuelto con maderas y piedras en tonalidades claras, así como con herrería negra, componentes plasmados en una geometría limpia y sencilla.



Cortés: Premio Prisma



WRK-Ambientes de trabajo

Corporativo mayor a 300 m² •

Weber Arquitectos, Fernando

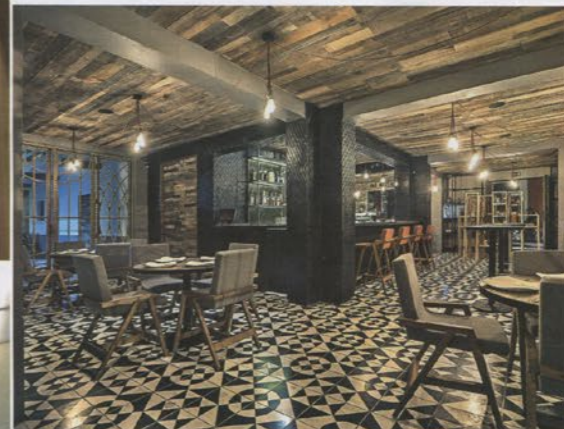
Weber y Anina Schulte-Trux •

Ciudad de México

Unos interiores renovados en su totalidad son cobijados por esta oficina verde, donde se fusionan un estilo vintage y otro contemporáneo ideados para profesionistas independientes que requieren flexibilidad en su lugar de trabajo.

Caché / Arquitectural Coverings

Comercial • Factor: Recurso • San Pedro Garza García, Nuevo León
Elegancia y minimalismo son dos adjetivos que describen este showroom, en el que se ofrece un recorrido continuo a través de información organizada en unidades horizontales, a manera de píxeles, lo que deriva en innumerables posibilidades gráficas.



Mezcalería Expendio Tradición

Restaurante • Ezequiel Farca Arquitectura y Diseño •

Oaxaca, Oaxaca

Maderas de barricas de mezzal y de durmientes de vías férreas transformadas en muebles, losetas de barro negro y de pasta artesanales y herramientas intervenidas por Francisco Toledo son detalles protagónicos en este local.





Oficinas en Insurgentes

AMBIENTES PARA TRABAJAR AD HOC



El turquesa figura como remate visual.



La distribución de espacios genera un entorno amigable.



Cortesía: Alfonso de Rojas

Un edificio deteriorado toma nuevos aires en su exterior e interior para dar vida a espacios con mayor dinamismo y funcionalidad

MARCO ANTONIO MATA

Con el objetivo de lograr ambientes de trabajo mas no de oficinas, los arquitectos Fernando Weber y Anina Schulte-Trux realizaron la remodelación de un edificio ubicado sobre Avenida Insurgentes, entre las colonias Roma y Condesa. El inmueble conserva su estructura original, pero transformó por completo su aspecto y funcionalidad.

"El edificio se encontraba en estado de abandono, así que se remodeló y se diseñó de forma integral. Únicamente se rescató la estructura existente y se diseñó tanto el exterior como el interior cambiando en su totalidad las instalaciones y la fachada", explicó Weber.

En cuanto a la estética, según el artífice, se buscó lograr una apariencia contemporánea, industrial y jovial en la planta baja y a lo largo de sus cuatro niveles.

En su nueva cara, la propuesta marca una fachada de cristal integral con láminas modulares de acero perforado en acabado óxido, las cuales fueron colocadas aleatoriamente para generar un juego de luz y sombra hacia el interior. En el nivel bajo se utilizó madera de oyamel para enmarcar la entrada.

Lo que anteriormente eran espacios oscuros con muchas divisiones y completamente deteriorados, ahora se presentan con diferentes tipos de oficina, recepción y áreas comunes, entre ellas un salón de usos múltiples, salas de juntas, cocinas y cabinas telefónicas para mayor privacidad.

"Ahora estos ambientes lucen más luminosos, limpios, amplios y con un carácter industrial, pues aprovechamos la vieja estructura de concreto y ladrillo viejo existente", señaló la arquitecta Schulte-Trux.

ACABADOS QUE LO MEJORAN

Aprovechando la geometría del edificio en forma de U, desarrollada por dos cuerpos divididos por un patio interior, se demolieron todas las paredes exteriores y se cambiaron por cristal reticulado para inundar los espacios de luz natural.

"Buscamos resaltar los materiales existentes de la construcción original escogiendo a su vez acabados atemporales, como el parquet y el piso negro de terrazo que fueron muy utilizados en las construcciones en la primera mitad del siglo 20 del estilo art nouveau y art déco que florecieron en la Roma-Condesa.

"Este concepto industrial-retro se enfatiza con los muebles y objetos decorativos que fuimos seleccionando poco a poco en diferentes mercados de antigüedades y galerías a lo largo de la obra. Asimismo, integramos las plantas y vegetación como un elemento importante en el diseño del proyecto, como lo es en el patio interior, la fachada posterior y diversas áreas interiores", indicó Schulte-Trux.

La biblioteca surgió al crear una doble altura para unir al primer y segundo piso. El librero abarca los dos niveles y contiene libros selectos de diferentes temas, revistas, objetos decorativos y antigüedades.



Iluminación tenue para la sala de juntas.



Anina Schulte-Trux y Fernando Weber.

INGENIERÍA · ARQUITECTURA · DISEÑO

INTEGRE CON UN TOQUE DE ELEGANCIA Y EXCLUSIVIDAD LOS ESPACIOS PERDIDOS EN: NOGAR, OFICINA, NEGOCIO

- SOLARES DE ALUMINIO •
CON CRISTAL PLANO, CURVO, TEMPADO, INASTILLABLE, PELÍCULA DE SEGURIDAD EN ALBERCAS, TERRAZAS, JARDINES, GIMNASIOS, COCHERAS
- ALUMINIO EN CANCELERÍA •
VENTANAS, CANCELAS EN TODOS LOS ACABADOS DE ALUMINIO Y CRISTAL
- SUPERVISIÓN Y EJECUCIÓN DE OBRA NUEVA Y REMODELACIÓN •
EN RESIDENCIAS, OFICINAS Y NEGOCIOS
- PROYECTO Y PLANOS ARQUITECTÓNICOS, ESTRUCTURALES Y FIRMA DE PERITO •

TELÉFONO 5785.8758 • ingarqdis@yahoo.com.mx
UN AÑO DE GARANTÍA EN TODOS LOS TRABAJOS



Tanto el librero como el sofá son diseños de los representantes de Weber Arquitectos. La pequeña sala pertenece a la época de los 40 y 50, mientras que la mesa redonda de trabajo, así como las sillas negras son de Charles y Ray Eames.

Los colores predominantes son el blanco y negro en muros, piso y cancelería; el turquesa como remate visual de la biblioteca, nichos, señalización y salas de juntas, y el colorido natural de la madera de oyamel y encino en pisos y muebles.



Concreto aparente, tabique expuesto y detalles en madera realzan el concepto.

LA TECNOLOGÍA MÁS AVANZADA EN ILUMINACIÓN NATURAL.

CAPTA
Luz natural todo el día, todo el año

TRANSFIERE
Único material 99.7% reflectivo.

DIFUNDE
Ingeniería de óptica eficiente y estética.

El Sistema de Iluminación Natural Solatube® con la tecnología más avanzada: **capta, transfiere y difunde** la luz solar a espacios interiores.

SOLATUBE
Innovation in Daylighting.

EVERLUX S.A. de C.V.
Distribuidor Exclusivo en México y América Latina
Ángel Urbasa 1033 Col. Lomas Viejas, Del. Benito Juárez
Tel. (55) 5604.9420
mexico@solatube.com.mx
www.solatube.com.mx

ELEVADORES

SERRETECNO

Soluciones para discapacitados

- ACCESIBILIDAD PARA DISCAPACITADOS EN RESIDENCIAS Y EDIFICIOS PÚBLICOS
- SALVAESCALERAS PARA PERSONAS O SILLAS DE RUEDAS

Especiales
• MONTACARGAS
• MONTACOCHE
• RESIDENCIALES
• COMERCIALES
• MONTAPLATOS

Torres automáticas para estacionamiento

Elevautos

www.serretectno.com
ventas@serretectno.com

Líderes en elevación

5390.0074 | 5390.2527 | 5384.0500
LADA SIN COSTO 01800.832.6006